

Figura portada: Aspecto general de *Geastrum argentinum*. Foto: Leandro Papinutti.



Geastrum argentinum, un hongo de suelos húmedos de bosques y selvas de Argentina

por Leonardo Majul y Leandro Papinutti

El hongo *Geastrum argentinum* forma parte de una familia de hongos muy característica llamada Geastraceae. La denominación *Geastrum* proviene del griego (gé=tierra; áster=estrella) y su significado tiene base en la morfología característica del grupo, los cuales son llamados "estrellas de tierra". Esta familia se caracteriza por su cuerpo esférico de color castaño, liso o rugoso, el cual puede desarrollarse a partir de un tejido fino y laminar, de color castaño llamado subículo. Al madurar, el hongo rompe su capa más externa (exoperidio) la cual se pliega hacia abajo formando gajos irregulares en punta, rememorando una estrella. En ese momento se da al descubierto un delicado saco interno, de forma globosa, y color marrón a marrón claro, llamado cuerpo endoperidial (Figura 1). En el centro de esta esfera se encuentra un pequeño agujero llamado poro, estoma u ostíolo por el cual salen las esporas cuando las gotas de lluvia presionan el cuerpo endoperidial. El poro puede ser una simple perforación o puede estar rodeado de pliegues o fibrillas, a esta estructura se la denomina peristoma. El cuerpo endoperidial puede estar unido al exoperidio por un pie y en ese caso se dice que es pseudoestipitado o puede ser sésil es decir,

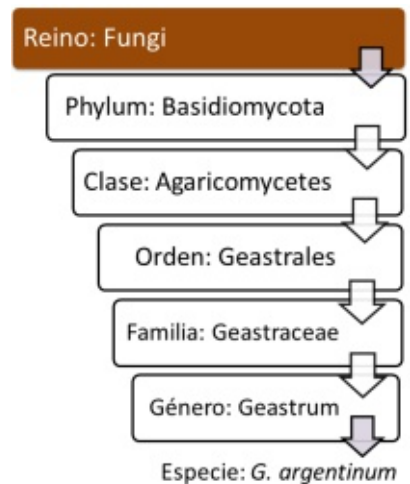
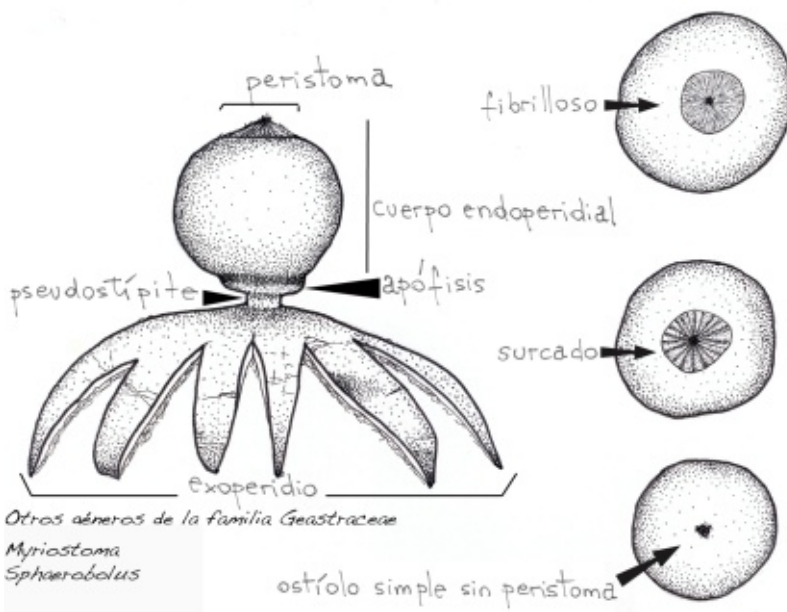


Figura 1: Texto. Dibujo: Leandro Papinutti.



1: Leonardo Majul desarrolla su tesina de licenciatura en fisiología de hongos ligninolíticos en el Laboratorio de Micología Experimental, UBA. 2: Leandro Papinutti es Investigador Independiente CONICET y desarrolla sus actividades en el laboratorio de Micología Experimental, UBA.

Figura 2: Ejemplar de *G. argentinum* encontrado en Buenos Aires (Pque. Pereyra Iraola), a la izquierda del ejemplar maduro se observa un primordio de esta misma especie que aún no ha abierto. Foto: Leandro Papinutti.



carecer por completo de pie. Las esporas del género son de color castaño, muy ornamentadas con verrugas columnares.

Geastrum argentinum (Figura de portada y 2) suele encontrarse sobre la hojarasca o en maderas en descomposición y se lo ubica en dos zonas particulares del Neotrópico, las Selvas Andinas Yungueñas, ubicadas al norte de Argentina y sur de Bolivia, y en la Pampa Húmeda, en el área central de Argentina. Se caracteriza por su cuerpo endoperidial sésil con poro simple. Otro carácter importante es que la capa más externa del exoperidio se desprende fácilmente. Esta especie forma una capa muy gruesa de micelio en el suelo llamada subículo y los basidiomas se

desarrollan sobre él dando la sensación de estar simplemente sentados o apoyados en su superficie. Son gregarios y pueden observarse cientos de basidiomas creciendo a partir de un mismo subículo.

Puede confundirse con otra muy similar y bastante común llamada *Geastrum saccatum* (Figura 3). La apariencia de ambos hongos es muy similar, pero si nos detenemos y vamos un poco más a los detalles, podemos ver que *Geastrum saccatum* posee un peristoma alrededor del cual se desarrolla una aureola de color blanco-grisáceo que los diferencia.



Foto 3: *G. saccatum* es fácilmente confundido con *G. argentinum*, sin embargo nótese el peristoma bien marcado que nunca está presente en *G. argentinum*. Foto: Leandro Papinutti.